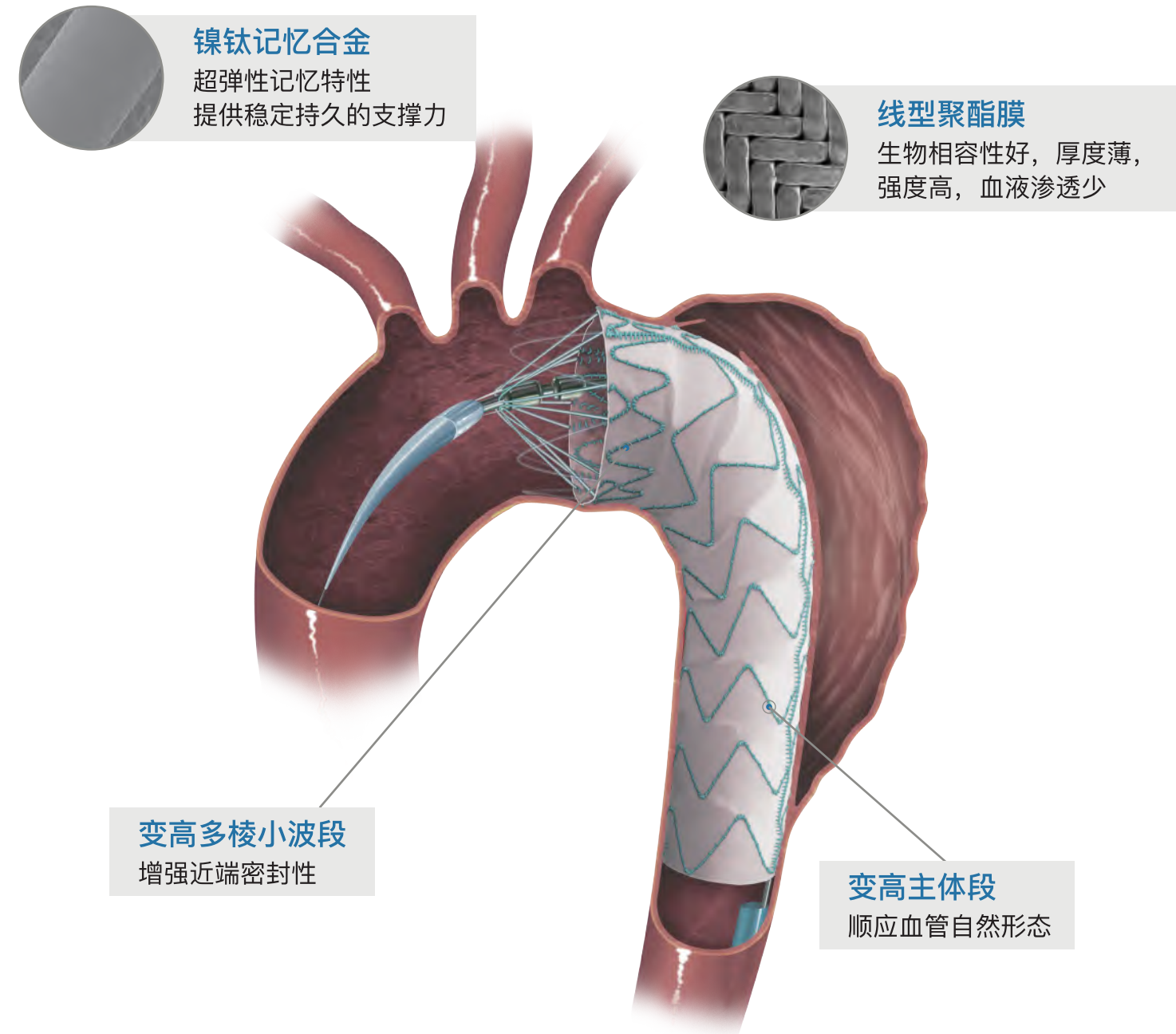
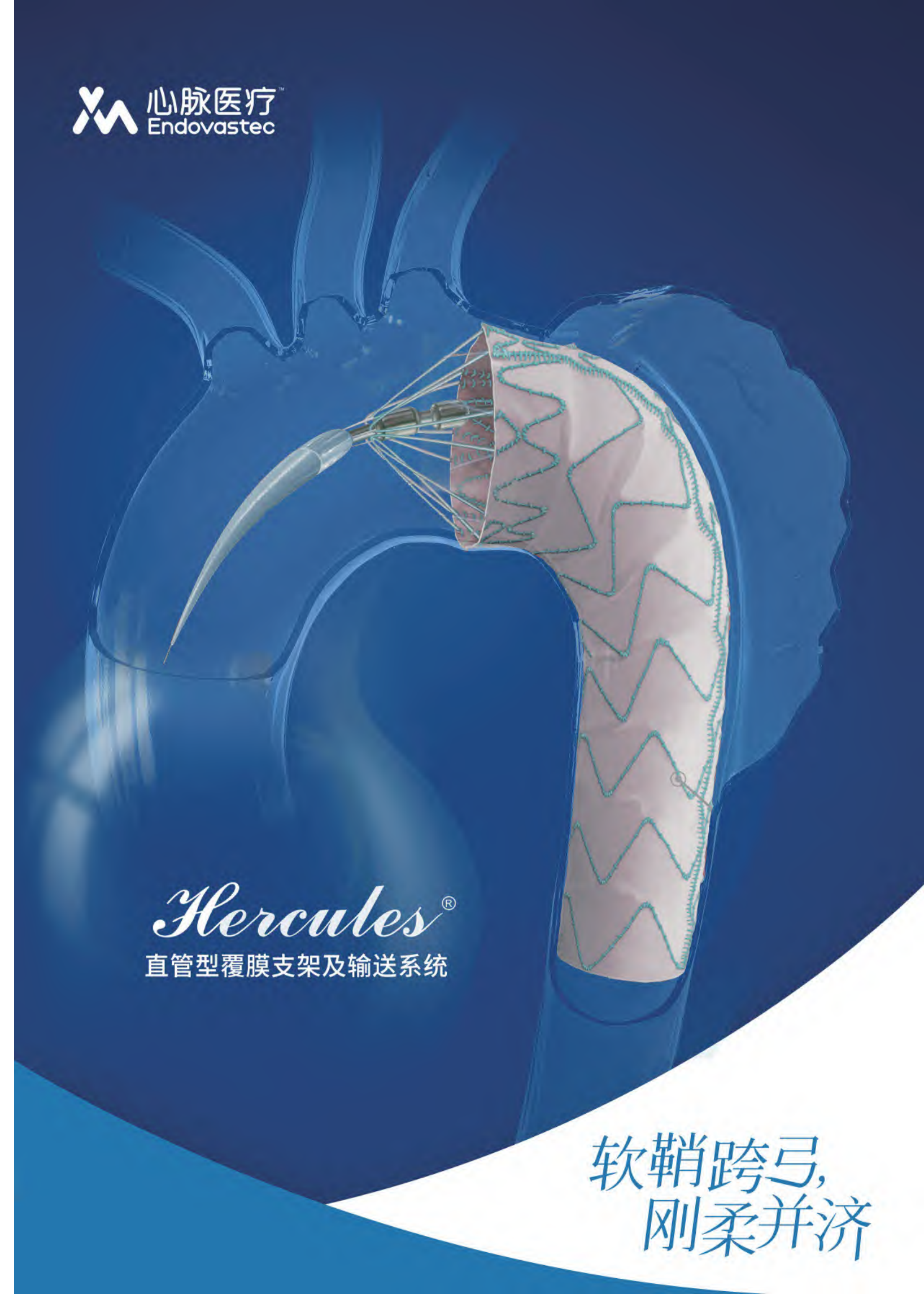


多种锥度选择，专为主动脉夹层设计



2-10mm多种锥度选择，顺应更多夹层病变

	锥度
Hercules® Low-Profile	2/4/6/8/10mm
竞争品牌1	4mm
竞争品牌2	4mm
竞争品牌3	/



Hercules[®]
直管型覆膜支架及输送系统

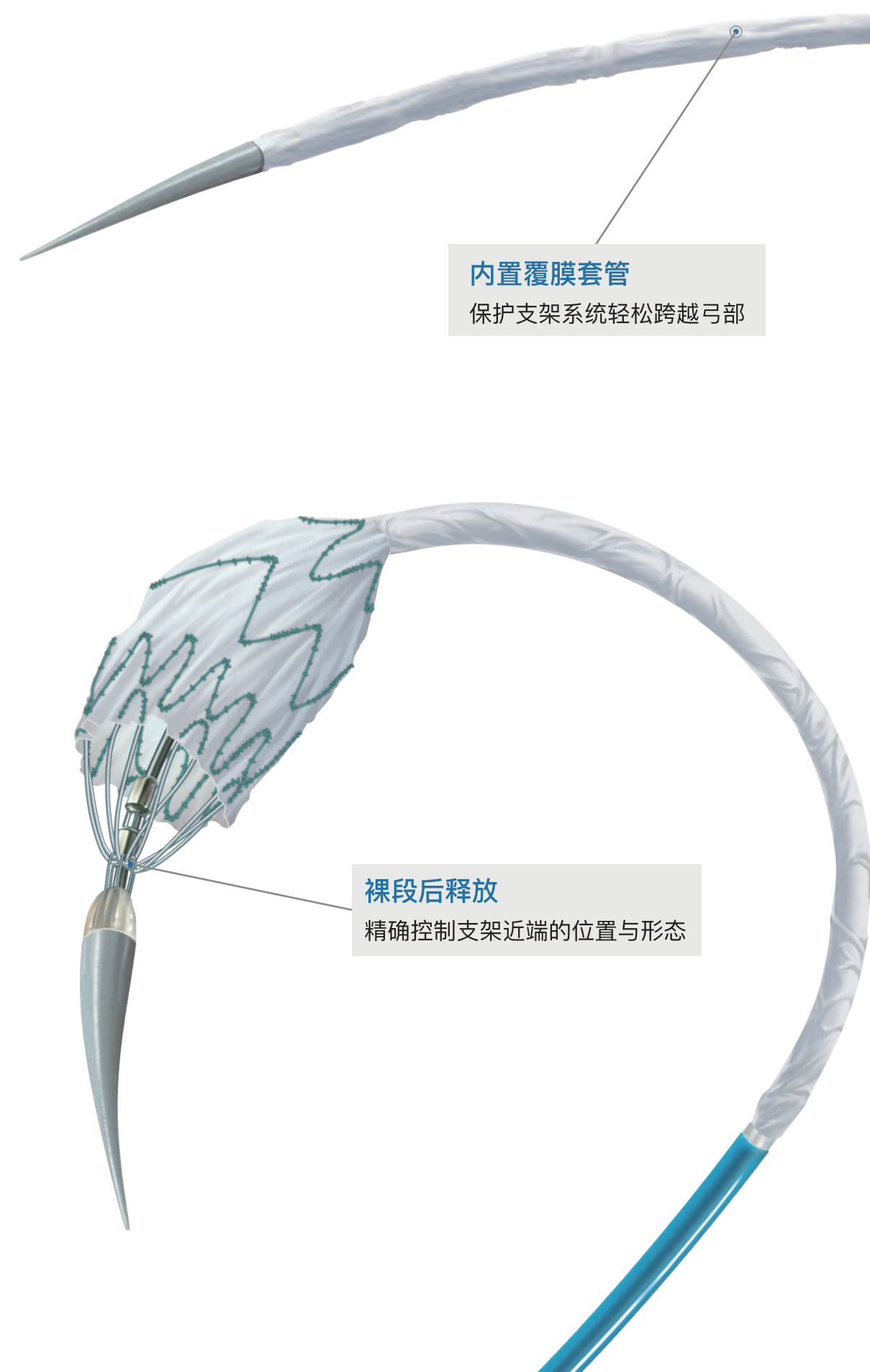
软鞘跨弓，
刚柔并济

地址：上海市·浦东新区·康新公路3399弄·1号楼（上海国际医学园区·医创园）
网址：www.endovastec.com
电话：(86) (21) 38139300 传真：(86) (21) 33750026 邮编：201318

杰出的弓部顺应能力

优异的导入性能

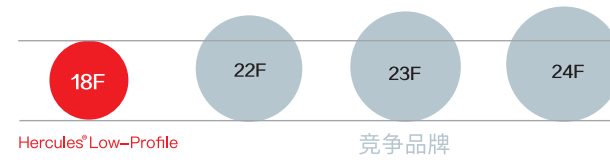
操作简捷，一气呵成



输送鞘外径18-20F，将入路血管的直径需求降低至6mm

支架直径	对应输送鞘外径
12, 14mm	14F
16, 18mm	16F
20-36mm	18F
38-44mm	20F

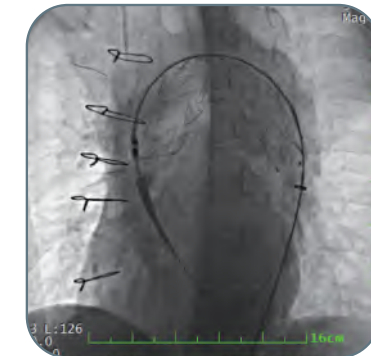
输送鞘外径对比 (支架近端直径34mm)



输送鞘亲水涂层，提升导入性能



覆膜套管轻松跨越整个弓部



支架主体在预定位置顺利释放

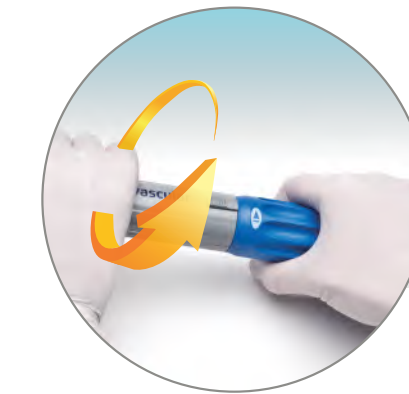


裸段后释放，支架全程无位移



术后造影显示支架形态良好

裸段后释放
精确控制支架近端的位置与形态



下撤外管
打开锁扣，按箭头方向旋转手柄



释放覆膜套管
将控制盘转至刻度“1”，后撤黄色拉环



释放裸段支架
将控制盘转至刻度“2”，后撤绿色拉环

